



RAPPORT
D'ACTIVITÉ
2022



SOMMAIRE

IDENTIFICATION DE LA STRUCTURE

L'équipe en action	3
Identification de la Mission Locale	4
Le territoire	5
Chiffres et points-clés	6

ANALYSE DU PUBLIC

Parcours d'un jeune accompagné	8
Indicateurs Ressources / Logement / Mobilité	9
Premiers accueils	10
Jeunes accompagnés	12

DISPOSITIFS D'ACCOMPAGNEMENT

Nos dispositifs, programmes et actions	14
Les entrées dans les mesures	16
Entrées dans les dispositifs	16

L'OFFRE DE SERVICES

Social / Santé / Citoyenneté	18
Zoom sur l'activité	19
Les aides financières accordées aux jeunes	20
Subventions	21

ANNEXES

Actions 2022	22
Perspectives 2023	22
Remerciements	23

L'ÉQUIPE EN ACTION

PRÉSIDENTE Élodie **LABE**

DIRECTION

Gaëlle **GUILLOT**
Directrice
Céline **PUJO**
Assistante de direction

Aline **THOMAS** - Coordinatrice
Claudine **CARABASSE**
Fabienne **LEGRAND-LEONARD**
Véronique **LECLERCQ**
Amara **SOUALIL**
Isabelle **MILLET**
Audrey **DARRY**
Marion **DIDOT**
Fanny **BARON**

CONSEILLER(ERE)S EN INSERTION PROFESSIONNELLE



PÔLE SPÉCIFIQUE

Jean **TOURE** (Éducateurs spécialisés
+ Contrat d'Engagement
Jeune)
Jade **CHEVALLIER**
Lindsay **MARTHELY**



**CHARGÉE
D'ACCUEIL** Anne-Laure **AMORIM**

**UNE ÉQUIPE DE
16 PERSONNES**

**CHARGÉE DES
RELATIONS
ENTREPRISES**

Florence **MARCANDELLA**



IDENTIFICATION DE LA MISSION LOCALE

La Mission Locale de la Seine et du Loing exerce **une mission de service public de proximité**. Son objectif essentiel est d'assurer des fonctions d'accueil, d'information, d'orientation et d'accompagnement, pour aider **les jeunes de 16 à 25 ans** à résoudre l'ensemble des problèmes que pose leur **insertion sociale** et **professionnelle**.

Chaque usager accueilli bénéficie d'un **suivi personnalisé**. La Mission Locale apporte des réponses aux questions d'**emploi**, de **formation**, de **projet professionnel** mais aussi sur le **logement** ou la **santé**.

L'utilisateur, selon son niveau, ses besoins, ses difficultés, bénéficie de réponses individualisées pour définir son objectif professionnel et les étapes de sa réalisation, pour établir son projet de formation et l'accomplir, pour accéder à l'emploi et s'y maintenir.

DÉNOMINATION	Mission Locale de la Seine et du Loing
STATUT JURIDIQUE	Association déclarée au journal officiel le 12/04/2002 sous le numéro de récépissé de déclaration en préfecture : 0774010527
PRÉSIDENTE	Élodie LABE
DIRECTRICE	Gaëlle GUILLOT
COORDONNÉES SIÈGE SOCIAL	17 rue des tanneurs 77140 Nemours Tél : 01 64 28 51 58

PERMANENCES

La Nebul' - CCAS

43 Boulevard du Maréchal Joffre
77300 Fontainebleau

Accueil le lundi après-midi,
le mercredi matin et le vendredi

Maison des Jeunes

rue du vieux Rû
77210 Avon

Accueil le mardi et jeudi matin

Maison France Services Centre Commercial des Fougères

27 avenue du Général de Gaulle
77210 Avon

Accueil le mercredi

Accueil Espace des Habitants

rue des Marronniers
77250 Villemer

Accueil le vendredi matin
tous les 15 jours

Local Jeunes

46 rue des Cherelles
77140 Nemours

Accueil le mercredi après-midi

Boutique Info (Cour de la Mairie)

19 avenue Maréchal Leclerc
77460 Souppes-sur-Loing

Accueil le jeudi matin

Centre Social

98 rue Grande
77430 Champagne-sur-Seine

Accueil le lundi,
le mercredi après-midi,
le jeudi matin et le vendredi matin

Espace Ville

5 square Beauregard
77140 Nemours

Accueil le mercredi après-midi



www.mlseineetloing.fr



[facebook.com/
missionlocaledelaseinetduloin](https://facebook.com/missionlocaledelaseinetduloin)



[@ml_de_la_seine_et_du_loing](https://www.instagram.com/ml_de_la_seine_et_du_loing)



contact@mlseineetloing.fr

Sources I-Milo : système d'information des Missions Locales : outil national de recueil de données et de suivi de l'activité des conseillers et de l'accompagnement des jeunes.


Premiers accueils : jeunes venus pour la première fois et ayant participé à un entretien individuel, un atelier ou une information collective.

Jeunes en contacts ou avec évènements : sont dit « en contact » ou « avec évènements » lorsqu'ils ont eu une actualité de tous types (tel, sms, entretien, atelier, info collectives, lettre...) sauf administratif et correctif.

Jeunes accompagnés : les jeunes sont dits « accompagnés » ou « suivis » lorsqu'ils ont eu au moins un entretien, un atelier ou une information collective au cours de l'année.

LE TERRITOIRE

79 communes
près de **156 272** habitants

 Siège de la Mission Locale de la Seine et du Loing

 Permanences



ACCOMPAGNER LES JEUNES VERS L'AUTONOMIE

ACCOMPAGNER



INFORMER



ORIENTER



ACCUEILLIR



4 561 JEUNES
en contact

dont **624** nouveaux inscrits en 2022
et **1 377** jeunes accompagnés



18 DISPOSITIFS ET ACTIONS D'ACCOMPAGNEMENT VERS L'AUTONOMIE

- ✓ **660** jeunes ont bénéficié d'un diagnostic approfondi
- ✓ **212** ont signé un PACEA
- ✓ **52** jeunes entrés en Garanties Jeunes
- ✓ **208** jeunes en Contrat d'Engagement Jeune
- ✓ **62** jeunes en PPAE
- ✓ **32** jeunes en parrainage



UN MAILLAGE TERRITORIAL AU SERVICE DES JEUNES

- ✓ **8** lieux d'accueil dont :
 - **7** permanences
 - **1** siège
- ✓ **17** professionnels* dont :
 - **9** conseillers
 - **1** chargée de relations entreprises
- ✓ **2** éducateurs spécialisés
- ✓ **1** professionnel dédié au Contrat d'Engagement Jeune (administratif)

* Au 31/12/2022



UN TRAVAIL INTENSIF SUR LE PROJET PROFESSIONNEL

- ✓ **378** jeunes suivis en CEP (Conseil en Évolution Professionnelle)
- ✓ **51** bilans individuels réalisés
- ✓ **123** immersions en entreprises (PMSMP)



UN ACCOMPAGNEMENT VERS L'EMPLOI

- ✓ **1 224** entrées en situation d'emploi ou alternance

ET À LA FORMATION

- ✓ **178** entrées en situation de formation

PARCOURS TYPE D'UN JEUNE ACCOMPAGNÉ

PRÉ-ACCUEIL

Prise de rendez-vous en fonction du lieu de résidence sur l'un des sites de la Mission Locale



ACCUEIL

Connaître le jeune, sa personnalité, ses projets
Dynamiser sa volonté de construire son parcours d'insertion

- Permettre au jeune d'exprimer ses demandes, difficultés, espoirs et souhaits
- Comprendre le jeune et sa situation
- Cerner ses motivations, dégager ses aspirations et projets éventuels

DIAGNOSTIC

- Analyser la situation du jeune
- Repérer ses besoins, discerner les priorités
- Orienter le jeune
- Procéder avec lui aux choix des parcours



ORIENTATION

Construction et suivi / accompagnement
Mise en œuvre de réponses adaptées du parcours jusqu'à la concrétisation du projet

Le conseiller doit ainsi :

- Veiller au respect des objectifs définis
- S'informer régulièrement de l'évolution du jeune durant son parcours
- Être en mesure d'ajuster si nécessaire le parcours initialement envisagé

Mobilisation des dispositifs publics d'insertion conventionnés par l'Etat et la Région IDF



SERVICES

- Logement
- Santé
- Aides financières
- Justice
- Mobilité
- Partenaires pluridisciplinaires



FORMATION

- Émergence de choix professionnels
- Formations linguistiques
- Remises à niveau
- Accès à la qualification
- Formations qualifiantes
- Les Actions d'Initiatives Territoriales
- Espace Dynamique Insertion



EMPLOI

- PACEA
- Garantie Jeunes / Contrat d'engagement Jeune
- 100 Chances / 100 Emplois
- Actions spéc. Job à la Journée
- Ateliers Pôle Insertion
- Information à l'apprentissage
- Parrainage
- Accès direct à l'emploi sur l'espace ressources
- Mobilisation du Plan de Relance avec 1 Jeune 1 Solution

— Ces listes ne sont pas exhaustives —

INDICATEURS RESSOURCES / LOGEMENT / MOBILITÉ

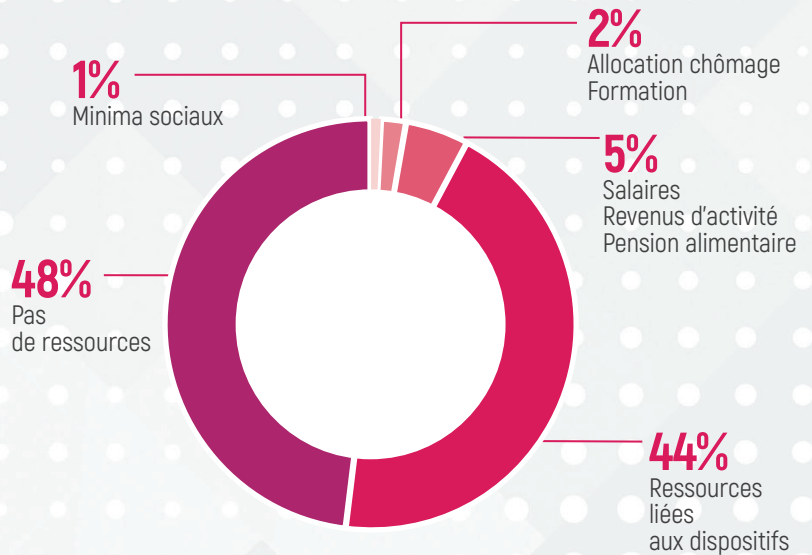


RESSOURCES

48% des jeunes accompagnés sont sans ressources

1% touchent les minima sociaux

Minima sociaux	10
Allocation chômage / Formation	22
Salaire / Revenus d'activité Pension alimentaire	55
Ressources liées aux dispositifs	476
Pas de ressources	528



MOBILITÉ

Les jeunes accompagnés déclarent utiliser comme moyens de locomotion (*un même jeune peut avoir plusieurs moyens de locomotion*) :

82% utilisent les transports en commun

22% utilisent une voiture

2% utilisent un 2 roues

1% autre

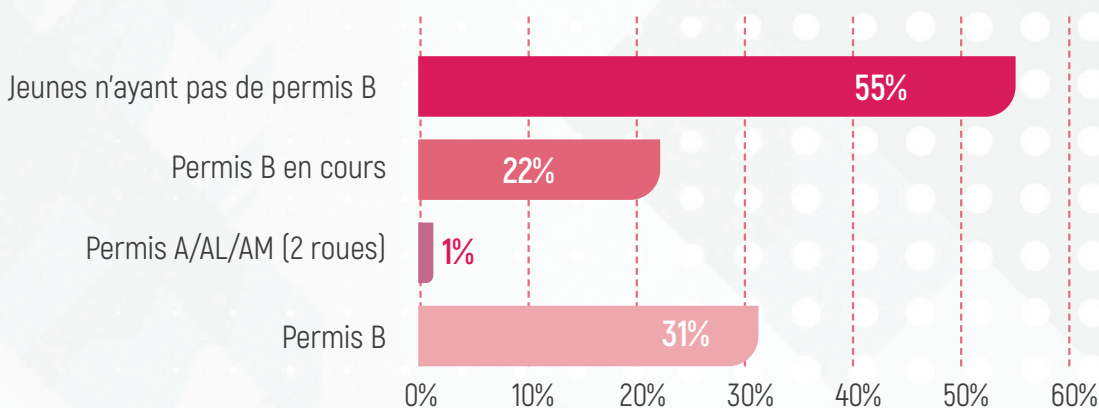


LOGEMENT

78% sont logés par parents ou famille

10% sont en logement autonome

11% sont logés en conditions précaires



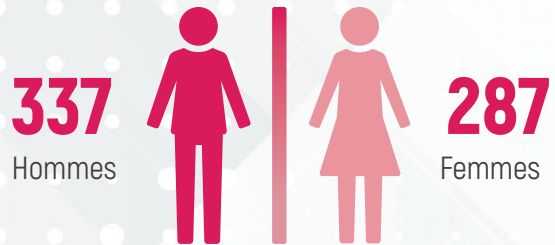
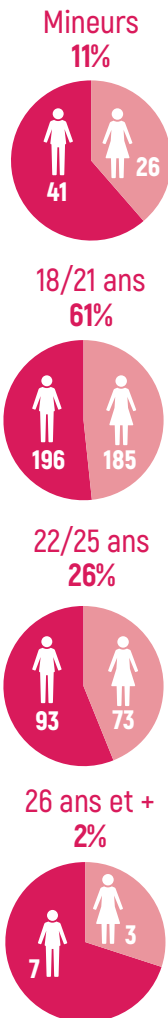
PREMIERS ACCUEILS

Qui sont les jeunes accueillis POUR LA PREMIÈRE FOIS ?

624

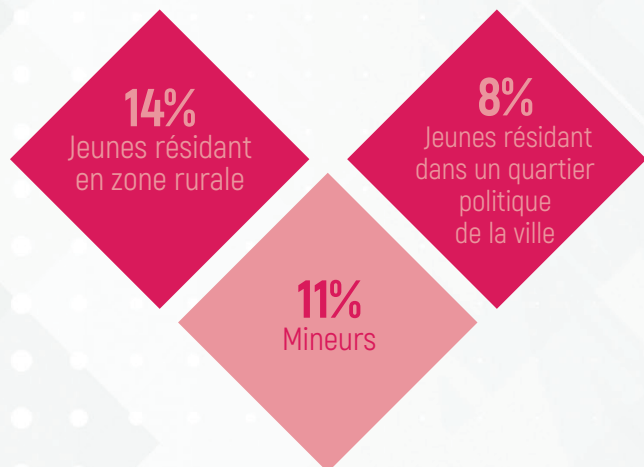
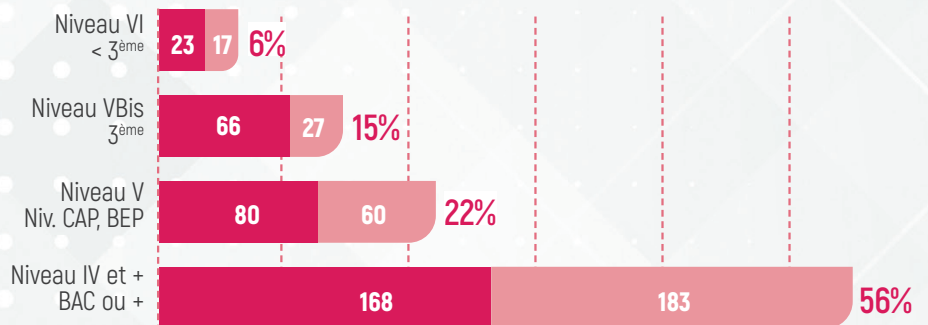
JEUNES ACCUEILLIS
pour la première fois
à la Mission Locale en 2022

RÉPARTITION DES JEUNES PAR ÂGE ET PAR SEXE



■ Homme ■ Femme

RÉPARTITION DES JEUNES PAR NIVEAUX D'ÉTUDES



À NOTER

On note une légère diminution [-4,5%], cependant la part des jeunes et des mineurs inscrits est en hausse.

COMMENT ?

sont-ils orientés vers la Mission Locale ?

PRIMO ARRIVANT PAR ORIGINE

Famille	190	Association	10
Amis	175	Entreprise / Agence intérim	8
Démarche personnelle	61	Administration	6
Mission Locale	32	Collectivité locale	4
Éducation spécialisée / CHRS	24	Presse / Médias	4
Centre de formation	16	CAF	1
Pôle Emploi	14	JAPD/Armée	1
Services sociaux	14	Autre	52
CIO / Éducation nationale	10	TOTAL	624

PRIMO ARRIVANT PAR LIEU D'ACCUEIL

77-ML Nemours	387
La Nébul' - CCAS	90
Centre Social CCMSL	70
Maison des services Avon	31
Maison des jeunes Avon	29
Boutique Info Souppes	11
Espace des habitants	4
Beauregard	2
TOTAL	624

À NOTER

Plus de 68% des jeunes inscrits sont orientés par leurs proches.

JEUNES ACCOMPAGNÉS

Qui sont les jeunes accompagnés PAR LA MISSION LOCALE ?

1 377

**JEUNES ONT ÉTÉ
ACCOMPAGNÉS**

par la Mission Locale en 2022

-5,8%
par rapport
à 2021

754
Hommes



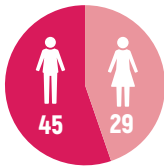
623
Femmes



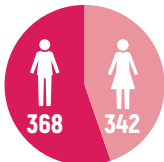
52% Niveau Bac et +

RÉPARTITION DES JEUNES PAR ÂGE ET PAR SEXE

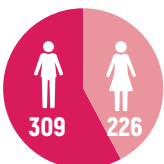
Mineurs
5%



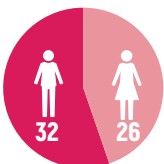
18/21 ans
52%



22/25 ans
39%

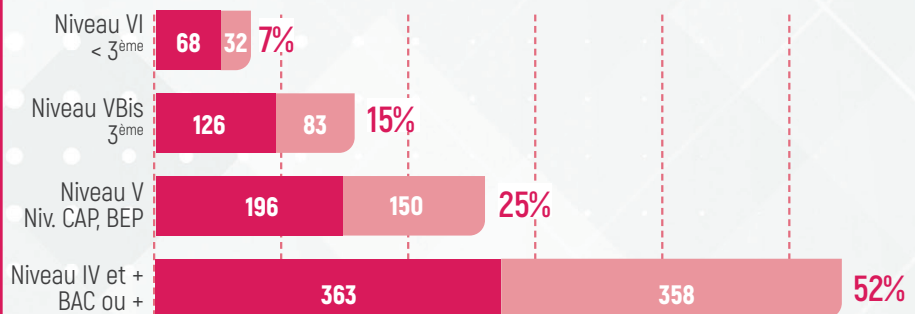


26 ans et +
4%



■ Homme ■ Femme

RÉPARTITION DES JEUNES PAR NIVEAUX D'ÉTUDES



13%

Jeunes résidant
en zone rurale

10%

Jeunes résidant
dans un quartier
politique
de la ville

5%
Mineurs

À NOTER

Les actions menées en direction des jeunes qualifiés «d'invisibles» et des jeunes résidant dans les quartiers ont permis le repérage d'un public jusque là hors radar, ce qui se traduit par une augmentation du nombre de jeunes dans les quartiers [+2%].

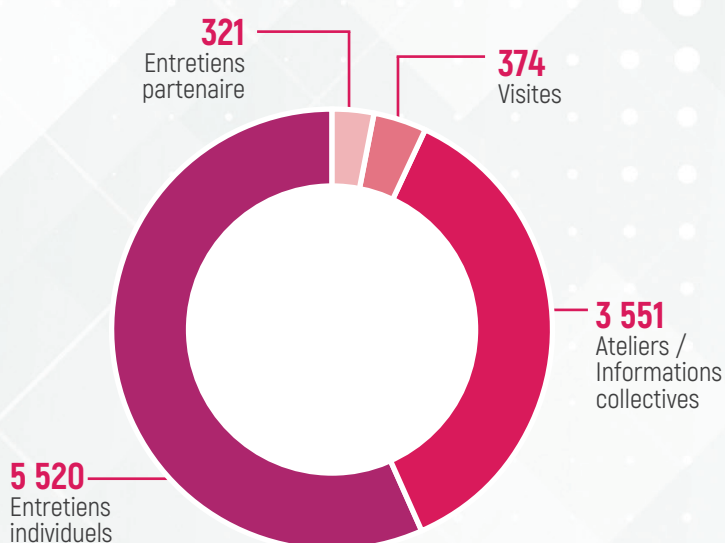
JEUNES ACCOMPAGNÉS

4 561

JEUNES ONT ÉTÉ EN CONTACT
avec la Mission Locale en 2022

-4,5%
jeunes en contact
par rapport
à 2021

Pour répondre au plus près **aux demandes** des jeunes et mieux les **accompagner**, la Mission Locale privilégie les **contacts directs** (entretiens, ateliers, informations collectives, médiations...) de même qu'elle entretient la **relation** tout au long du processus d'insertion professionnelle (emails / appels téléphoniques / SMS etc.).



- ✓ **1 372 jeunes** ont été reçus en **entretiens individuels**
- ✓ **153 jeunes** ont bénéficié d'un ou plusieurs **entretiens avec un partenaire**
- ✓ **238 jeunes** ont participé à des **ateliers** (11 ateliers par jeune concerné)
- ✓ **41 jeunes** ont participé à des **informations collectives**
- ✓ **2 jeunes** ont bénéficié d'une **médiation**



23 752
EMAILS ADRESSÉS À
4 112 JEUNES



1 724
APPELS À
680 JEUNES



4 114
SMS ADRESSÉS À
1 729 JEUNES



19
COURRIERS
ADRESSÉS À
19 JEUNES

JEUNES ACCOMPAGNÉS PAR LIEU D'ACCUEIL

77-ML Nemours	1 119
La Nébul' - CCAS	162
Centre Social CCMSL	152
Maison des services Avon	80
Maison des jeunes Avon	69
Boutique Info Souppes	46
Beauregard	7
Espace des habitants	9
TOTAL (un même jeune peut être suivi dans des lieux différents)	1 644
TOTAL	1 377

NOS DISPOSITIFS, PROGRAMMES ET ACTIONS

Dans son accompagnement des jeunes, la Mission Locale met en œuvre les dispositifs suivants :



PACEA

Parcours d'accompagnement contractualisé vers l'emploi et l'autonomie

Tout jeune suivi par la Mission Locale peut, après avoir bénéficié d'un diagnostic approfondi entrer dans un parcours d'accompagnement contractualisé avec le conseiller sous forme d'étape de parcours et d'objectifs à atteindre pour acquérir son autonomie (possibilité de versements ponctuels d'allocation pour l'aider dans ses projets).



Garanties Jeunes

Coaching emploi incompressible de 12 mois sur le principe du WORK FIRST et assorti d'une allocation mensuelle pour le jeune. Parcours obligatoire de 4 semaines de collectif dans la Mission Locale.



Le Diagnostic

Identifier la situation, les compétences acquises, les demandes, les besoins, les attentes du jeune au démarrage du PACEA et sécuriser les orientations vers un partenaire en réduisant les ruptures avant l'engagement dans un parcours.



PRIJ

Plan d'Insertion pour la Jeunesse

Déployé par le préfet de la région d'Île-de-France, le PRIJ se fonde sur la coopération entre l'ensemble des acteurs de terrain et vise à obtenir des résultats significatifs en termes d'insertion sociale et professionnelle des jeunes des quartiers.



CEP

Conseil en évolution professionnelle

Conseil en évolution professionnelle : élaboration projet et recherche de formation.



PPAE

Programme Personnalisé d'Accès à l'Emploi

Programme Personnalisé d'Accès à l'Emploi pour de jeunes demandeurs d'emploi dont l'accompagnement est délégué aux Missions Locales.



BOP

Bilan d'Orientation Professionnelle

Accompagnement du jeune à l'orientation pour faire émerger, confirmer et construire son projet professionnel à l'aide de stages, plateaux techniques et/ou de visites en entreprise pour le confronter à la réalité du secteur d'activité ou métier et définir les actions à mener pour sa mise en œuvre.



EDI

Espace Dynamique d'Insertion

3 EDI sur le territoire (Avon et Montereau pilotés par Equalis et Melun par Aurore) offrant un environnement créatif et structurant, dans le cadre d'une prise en charge individualisée. L'EDI encourage une dynamique de projet professionnel, la résolution des problèmes qui entravent les projets, l'autonomie dans les démarches et l'acquisition de compétences comportementales et sociales.

PEE **Parcours d'Entrée dans l'Emploi**

Notre partenaire local IDC Formation (centre de formation) intervient auprès des jeunes demandeurs d'emploi dans le cadre de la sécurisation des parcours professionnels et le développement des compétences. Répondre aux besoins de formation et d'insertion des publics de premier niveau de qualification est leur mission.

Apprentissage

L'action Apprentissage vise à réduire les inégalités d'accès à l'apprentissage, augmenter le nombre de jeunes en contrat, diminuer le taux de rupture et sécuriser les parcours des jeunes en emploi.

Pendant la 1^{ère} année, la Mission Locale propose à l'employeur et à l'alternant un accompagnement sur mesure : des visites et entretiens mensuels chez l'employeur sont organisés et planifiés conjointement avec les CFA et des dispositifs internes à la Mission Locale sont ouverts à l'alternant (travail sur le savoir-être, mobilité, parrainage, coaching...).

Parrainage

Le parrainage consiste à faciliter la recherche, l'accès ou le maintien dans l'emploi de jeunes, en les faisant accompagner par des personnes bénévoles ayant une bonne connaissance des entreprises et du monde du travail (accompagnement individuel ou collectif).

E2C **L'École de la Seconde Chance**

Les Écoles de la 2^e Chance (E2C) offrent une solution aux plus de 100 000 jeunes qui sortent du système scolaire chaque année sans diplôme ni qualification et se retrouvent confrontés à la difficulté de rentrer dans le monde du travail. L'objectif est de lutter contre le décrochage scolaire.

CEJ **Contrat d'Engagement Jeune**

En vigueur depuis le 01/03/2022, il s'adresse aux jeunes de 16 à 25 ans inactifs. Il remplace la Garantie Jeunes et propose un accompagnement individuel et renforcé d'une durée de 6 à 12 mois.

Nos actions

Les NEET

Cette action vise le repérage et la remobilisation des publics dits « invisibles » qui ne sont pas accompagnés par les services publics de l'emploi.

Job à la journée Nemours et Avon

Action permettant d'inscrire le jeune dans une dynamique travail-rémunération et d'augmenter ses chances d'accès à l'insertion professionnelle et à l'emploi.

Réseau Étincelle

Réseau d'acteurs (entreprises, coaches...) qui a pour mission d'entraîner les jeunes à devenir acteurs de leur vie et de contribuer à leur insertion sociale et professionnelle. L'animation en entreprise contribue au rapprochement entre le monde de l'entreprise et celui de la jeunesse.

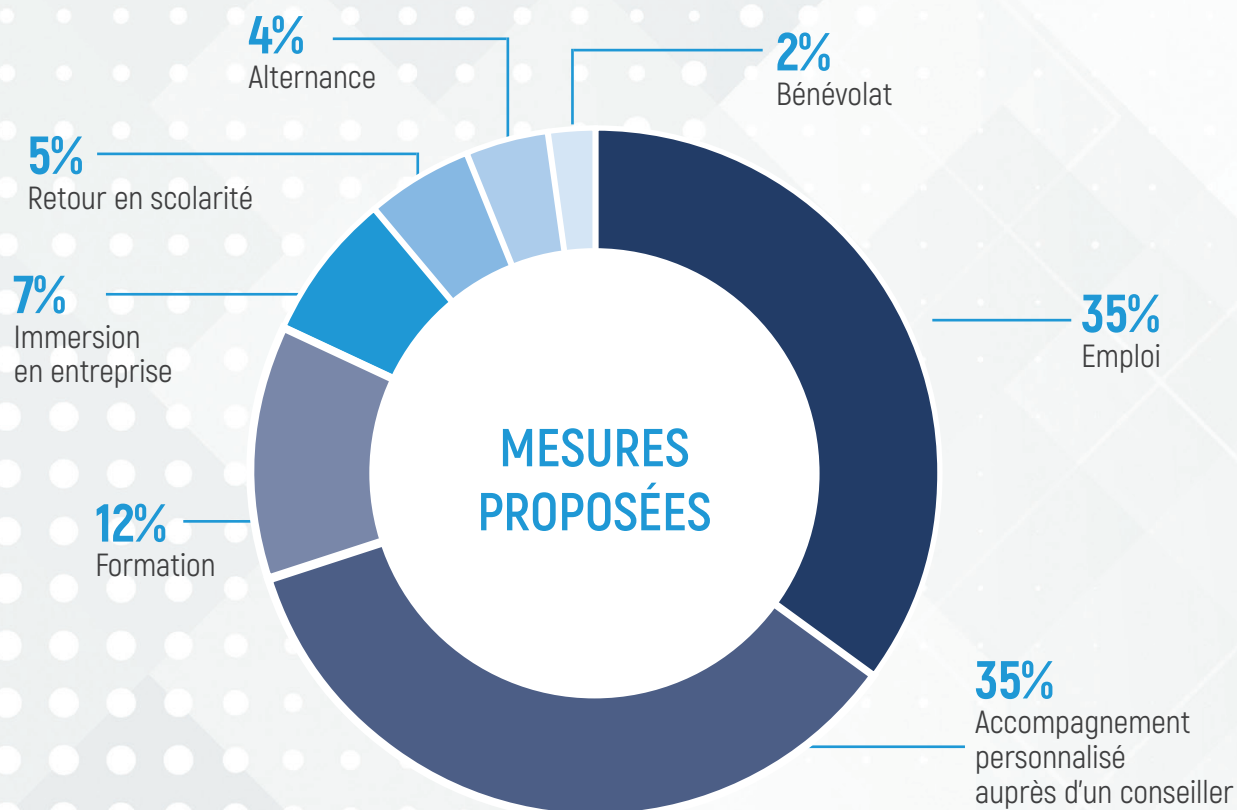
LES ENTRÉES DANS LES MESURES

65%

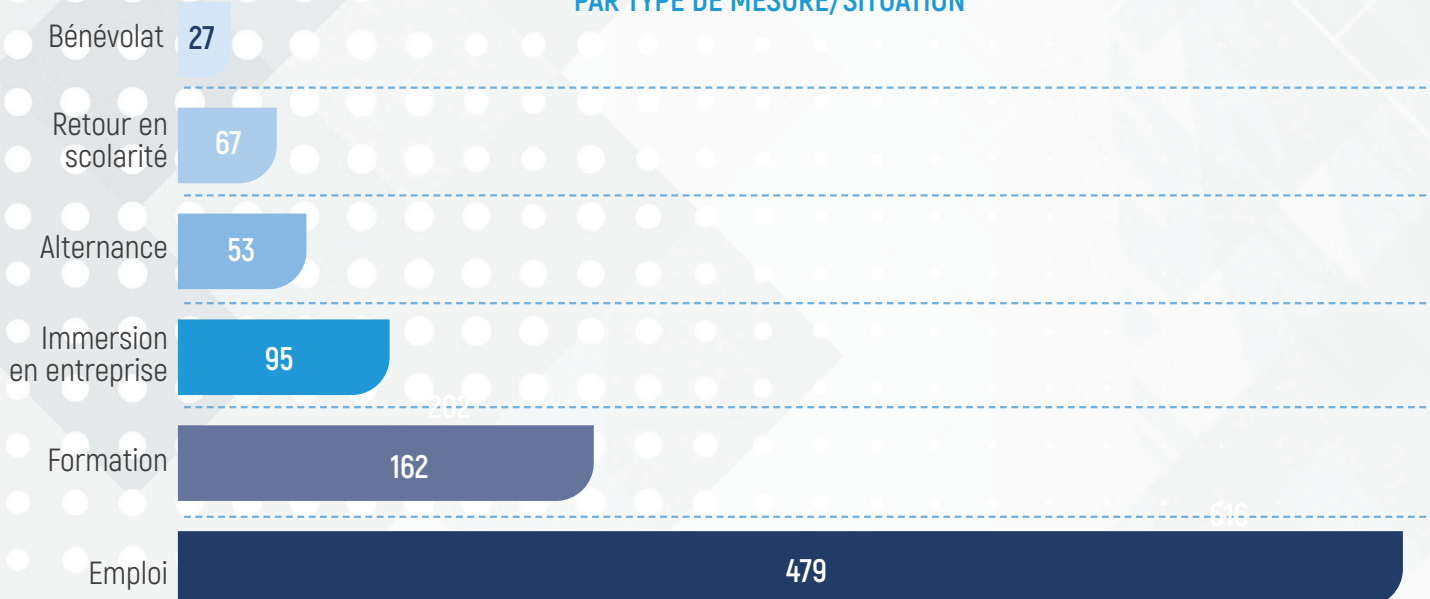
DES JEUNES ACCOMPAGNÉS/SUIVIS
SONT ENTRÉS DANS DES MESURES

À NOTER :

Les conditions d'accès à la formation restent difficiles du fait de l'éloignement des centres de formation et de l'intérêt des jeunes pour les formations proposées.



NOMBRE DE JEUNES CONCERNÉS PAR LES ENTRÉES EN MESURE
PAR TYPE DE MESURE/SITUATION



ENTRÉES DANS LES DISPOSITIFS

2 275

ENTRÉES DANS LES DISPOSITIFS
EN 2022

À NOTER :

Un même jeune peut cumuler plusieurs programmes ou dispositifs dans l'année.

PACEA (Parcours Contractualisé vers l'Emploi et l'Autonomie)	212 entrées
Garantie Jeunes	52 entrées
Contrat d'engagement jeune	208 entrées
PRIJ (Plan d'insertion pour la Jeunesse)	120 entrées
PPAE (Projet Personnalisé d'Accès à l'Emploi)	62 entrées
Réseau étincelle	11 entrées
BOP (Bilan d'Orientation Professionnelle)	51 entrées
L'Apprentissage	53 entrées
Parrainage	32 entrées
CEP (Conseil en Évolution Professionnelle)	378 entrées
Les NEET	277 entrées
Le Diagnostic	660 entrées
E2C (École de la Seconde Chance)	25 entrées
Job à la journée Nemours et Avon	35 jeunes à Nemours 21 jeunes à Avon pour 1 130 heures de travail
PEC CAE	34 entrées
PEC CIE	33 entrées

100

JEUNES ONT ÉTÉ ACCUEILLIS
EN 2022

305

ENTRETIENS

28

CONTACTS
TÉLÉPHONIQUES

À NOTER

Les rencontres avec les jeunes sont empruntes de différentes thématiques dont une liste, non exhaustive, est dressée ci-dessous (un jeune étant souvent concerné par plusieurs symptômes) :

- ✓ Dépression / éléments anxio-dépressifs (troubles du sommeil, trouble de l'estime de soi)
- ✓ Parcours familial et personnel jalonnés de difficultés (séparations, deuils, absences, incohérences éducatives, abandons, grossesses, avortements ...)
- ✓ Troubles comportementaux et relationnels (retrait social, isolement, marginalisation...)
- ✓ Conduites addictives
- ✓ Problématiques psychiques graves (décompensation psychotique) en augmentation depuis la crise sanitaire. L'objectif serait d'identifier les prodromes et les premiers symptômes, dans le but de définir un état à risque ou non, et de proposer des actions de prévention adaptées au profil de chacun pour améliorer le pronostic symptomatique et fonctionnel comme la qualité de vie et l'insertion socio-professionnelle
- ✓ Conduites de passages à l'acte
- ✓ Déficiences (troubles cognitifs)/ Handicap
- ✓ Problématiques judiciaires
- ✓ Précarité
- ✓ Quêtes identitaires avec majoration des consultations pour le motif : dysphorie de genre

Le retentissement fonctionnel de tous ces symptômes (relations amicales et familiales, scolarité, emploi, loisirs, sport) est en forte augmentation chez les jeunes.

Les orientations et/ou les préconisations faites par la suite peuvent être vers :

- Psychologues libéraux (spécialisés)
- Psychiatres
- Médecins généralistes
- Services de pédopsychiatrie
- Service de prévention spécialisée
- CMP
- MDPH
- Planning familial
- MDS / Services sociaux

Notre objectif à moyen terme serait de mettre en place une politique de prévention et de sensibilisation aux maladies psychiques auprès des jeunes.



Il a été démontré qu'en psychiatrie, comme dans toute autre spécialité médicale, une prise en charge précoce des symptômes permet d'améliorer la qualité de la rémission et de réduire les risques d'instauration d'une maladie chronique.

ZOOM SUR L'ACTIVITÉ

LES MÉTIERS QUI RECRUTENT

Transport / Logistique	163 entrées
Restauration / Tourisme	129 entrées
Support à l'entreprise	119 entrées
Commerce / Vente	117 entrées
Services aux personnes	76 entrées
Industrie	63 entrées
Installation / Maintenance	49 entrées
Santé	45 entrées
BTP	43 entrées
Agriculture / Espaces verts	29 entrées
Communication / Média	5 entrées
Banque / Assurance	4 entrées
Art et façonnage d'ouvrage d'Art	2 entrées
Domaine non précisé	353 entrées
TOTAL	1 197 entrées



LES AIDES FINANCIÈRES ACCORDÉES AUX JEUNES

À NOTER

Afin d'accompagner les jeunes dans leurs démarches d'insertion et d'assurer leurs parcours, la Mission Locale soutient financièrement certains projets en faisant appel au Conseil Départemental, à l'État et à la Région.

Type d'aide	Montant octroyé	Nombre de bénéficiaires
Fond d'Aide aux Jeunes	22 499,20 €	86 bénéficiaires pour 106 demandes
Allocation PACEA	106 599 €	162
Chèque mobilité	12 373,45 €	248 remises pour 150 jeunes
Allocation Garanties Jeunes	566 789 €	266
Allocation Contrat d'Engagement Jeune	288 687 €	204

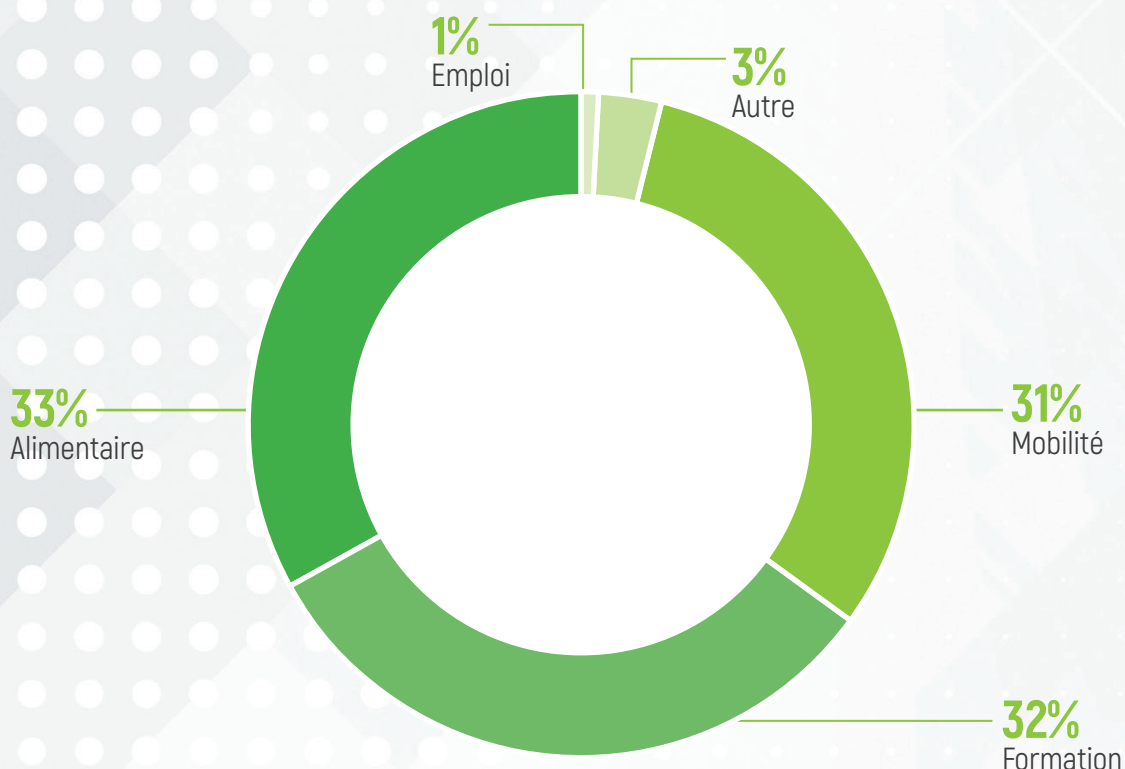
Le Fonds d'Aide aux Jeunes (FAJ)

Pour bénéficier d'un soutien par le Département, les jeunes doivent **être âgés de 18 à 25 ans**, être en démarche d'insertion professionnelle et sociale, être de nationalité française ou bien étrangers en situation régulière.

Quand la situation le nécessite, la demande peut être traitée en urgence et l'aide octroyée immédiatement.

C'est là, la spécificité du dispositif.

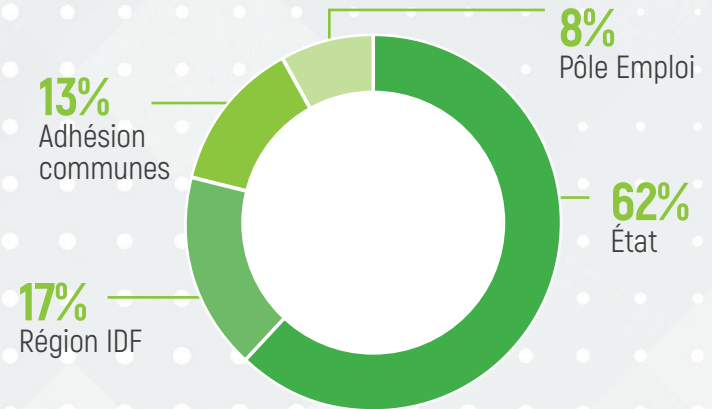
Présidées par un Conseiller Départemental, les commissions ont lieu tous les mois dans chaque MDS (3 MDS pour le territoire de la MSL).



SUBVENTIONS

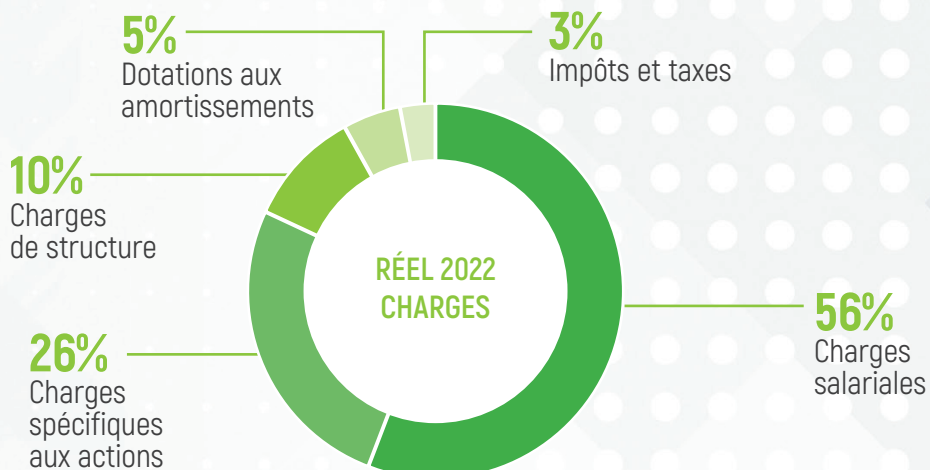
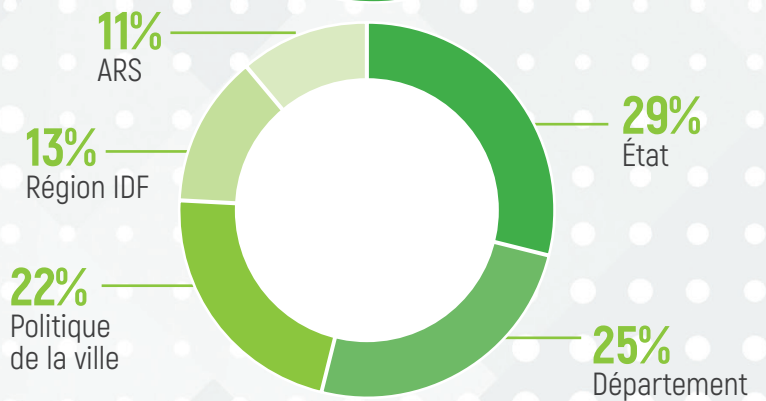
SUBVENTIONS DE FONCTIONNEMENT

État	586 862 €
Région Île-de-France	159 629 €
Pôle Emploi	81 047 €
Adhésion communes	120 884 €
TOTAL	948 422 €



SUBVENTIONS SPÉCIFIQUES

Politique de la ville	38 000 €
Région Île-de-France	21 171 €
Département	42 477 €
Agence Régionale de Santé	18 000 €
État	50 000 €
TOTAL	169 648 €



NOS ACTIONS 2022

La Mission Locale a pris ses quartiers d'été au Mont Saint Martin à Nemours afin de retrouver et regrouper les jeunes autour d'un challenge sportif : le **Pull & Push**, un programme de musculation très populaire en plein air. Régularité, assiduité, endurance, efforts physiques et mentaux étaient de rigueur pour ces jeunes des quartiers. **L'action a permis à l'éducateur de repérer et accompagner 9 jeunes sur la trentaine de participants.**



PULL & PUSH 2022



En lien avec la Mission Locale de Coulommiers, l'association a organisé un **séjour de remobilisation** au Centre National des Sports de la Défense à Fontainebleau. Soutenu par la Politique de la Ville, la vingtaine de jeunes a combiné découvertes sportives, culturelles, professionnelles et citoyennes. **A l'issue de cette semaine, 100% des participants avaient trouvé une solution d'emploi ou de formation.**

Près d'une soixantaine de jeunes se sont mobilisés pour **prêter main-forte** aux collectivités organisatrices d'événements sur le territoire de la Mission Locale : aide logistique sur les salons de l'emploi, foire de la Saint Jean, marchés de Noël, repas des anciens... soutien administratif, autant de missions qui ont permis de découvrir le monde du travail.



PERSPECTIVES 2023

- ✓ **Aller dans les territoires ruraux** pour proposer l'offre de services aux jeunes les plus éloignés, les plus isolés
- ✓ **Renforcer le partenariat** aussi bien avec les services sociaux qu'économiques
- ✓ **Mobiliser des jeunes du territoire** afin de contribuer à la réussite des prochains événements sportifs
- ✓ Poursuivre la **stratégie de communication**
- ✓ Diversifier les ateliers et **élargir les champs de compétences** du public jeune

REMERCIEMENTS



Nous tenons à remercier nos différents partenaires et financeurs.





Missions Locales

ILE-DE-FRANCE

Mission Locale de La Seine et du Loing

17 rue des tanneurs
77140 Nemours
Tél. : 01 64 28 51 58



www.mlseineetloing.fr



Facebook/[missionlocaledelaseineetduloing](https://www.facebook.com/missionlocaledelaseineetduloing)



Instagram/[ml_de_la_seine_et_du_loing](https://www.instagram.com/ml_de_la_seine_et_du_loing)